

CASSEFORTI PER USO PRIVATO

CERTIFICATE UNI EN 14450, GRADO S2



SAFEGUARDING YOUR SECURITY

MADE
IN
ITALY

CASSEFORTI PER USO PRIVATO



CASSEFORTI CERTIFICATE
A NORMA UNI EN 14450,
GRADO S2, DA ICIM

Per tradizione, i prodotti Mottura sono sempre stati progettati e realizzati nel rispetto dei più rigorosi controlli qualitativi, seguendo severe procedure sia di produzione, sia di collaudo per cercare l'eccellenza in termini di sicurezza.

A conferma di questa "vocazione alla qualità", le casseforti della serie PERSONAL ad incasso (serie chiave, chiave+combinazione ed elettronica), NO PROBLEM, CONCRET, CASH hanno ottenuto la certificazione dall'Istituto ICIM e le rispettive serrature sono anch'esse CERTIFICATE SECONDO NORMA UNI EN 1300, GRADO A.

Si tratta di un riconoscimento importante e autorevole, che stabilisce attraverso la verifica oggettiva da parte di un'ente terzo (ICIM), la qualità e affidabilità dei prodotti e la loro conformità al documento normativo UNI EN 14450.

La gamma si arricchisce di nuovi modelli certificati ancora più performanti, che passano da GRADO S1 a GRADO S2, il massimo stabilito dalla norma di riferimento UNI EN 14450.

Tutti i nuovi modelli sono dotati di chiavistelli sagomati coperti da marchio REGISTRATO.

Nella serie Personal è stato introdotto il nuovo modello ROTARY, con combinatore elettronico a rotazione, che riprende i classici combinatori a dischi coassiali meccanici, rivisti in chiave più attuale.

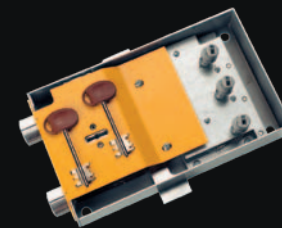
Completa la gamma la versione con combinatore meccanico a quattro pomelli, che aumenta notevolmente il numero di combinazioni possibili.

Un risultato molto importante che premia il lavoro di tutta l'azienda ma anche la fiducia che i clienti da anni ripongono nei prodotti di Mottura.

Tutti i modelli della linea Casseforti per uso privato sono Made in Italy.



CHIAVISTELLI
SAGOMATI



SERRATURA
CERTIFICATA



LA GAMMA DELLE CASSEFORTI CERTIFICATE



**PERSONAL
NO PROBLEM
CONCRET
CASH
UNDER**



Personal
Chiusura con combinazione
meccanica a quattro pomelli

PERSONAL



Personal Elettronica
Chiusura con combinazione
elettronica



Personal "Rotary"
Chiusura con combinatore
elettronico a rotazione



Personal
Chiusura con chiave
e combinazione meccanica



Personal
Chiusura con chiave

NO PROBLEM



No Problem "Rotary"
Chiusura con combinatore
elettronico a rotazione



No Problem Elettronica
Chiusura con combinazione
elettronica



No Problem
Chiusura con chiave e
combinazione meccanica

CONCRET



Concret
Chiusura con chiave
e combinazione meccanica

CASH



Cash
Chiusura con chiave e
combinazione meccanica

UNDER



Under
Chiusura con chiave
Chiusura con chiave e
combinazione meccanica

LE CASSEFORTI SPECIAL

SPECIAL



Special
Chiusura con chiave



Special
Chiusura con
combinazione elettronica

Alette di ancoraggio con funzione antistrappo ricavate sui lati del fondo.
Saldature realizzate a filo continuo con sistema robotizzato.
Verniciatura interna ed esterna con polveri termoindurenti.
Portello smontabile.
Chiavistelli cromati.
Rinforzi saldati per irrobustimento battute portello.



**CASSAFORTE
CERTIFICATA
SECONDO NORMA
UNI EN 14450,
GRADO S2, DA ICIM**

CHIUSURA CON COMBINAZIONE ELETTRONICA

La tastiera caratterizza tutti i modelli delle nuove casseforti elettroniche Mottura con un nuovo design. L'elettronica è di nuova realizzazione rispetto ai modelli precedenti. Il movimento dei chiavistelli SAGOMATI è motorizzato. Protezione al manganese estesa ai chiavistelli frontali, visibile nel dettaglio. Combinazione impostabile da 6 a 8 cifre. Una luce interna a led si accende automaticamente a cassaforte aperta. A richiesta possibilità di doppio codice. Alimentazione con 6 pile AA da 1,5 V. Pianetto in dotazione.

SERRATURA CERTIFICATA SECONDO NORMA UNI EN 1300, GRADO A.

Modello ad incasso con chiusura a combinazione elettronica sviluppo orizzontale (art. 11.3115 - 11.3330) e verticale (11.3445). Spessore portello mm. 10. Spessore cornice mm. 12.



**PROFONDITÀ DISPONIBILI:
mm. 150 - 200 - 250 - 300**



CHIUSURA CON COMBINATORE ELETTRONICO A ROTAZIONE

Il combinatore elettronico riprende i classici combinatori a dischi coassiali meccanici, rivisti in chiave più attuale.

L'elettronica è di nuova realizzazione rispetto ai modelli precedenti.

Il movimento dei chiavistelli SAGOMATI è motorizzato.

Protezione al manganese estesa ai chiavistelli frontali, visibile nel dettaglio.

Combinazione impostabile di 8 cifre.

Una luce interna a led si accende automaticamente a cassaforte aperta.

A richiesta possibilità di doppio codice.

Alimentazione con 6 pile AA da 1,5 V.

Pianetto in dotazione.

SERRATURA CERTIFICATA SECONDO NORMA UNI EN 1300, GRADO A.

Modello ad incasso con chiusura a combinazione elettronica sviluppo orizzontale (art. 11.3515 - 11.3730) e verticale (11.3845).

Spessore portello mm. 10. Spessore cornice mm. 12.



**CASSAFORTE
CERTIFICATA
SECONDO NORMA
UNI EN 14450,
GRADO S2, DA ICIM**



**PROFONDITÀ DISPONIBILI:
mm. 150 - 200 - 250 - 300**



CHIUSURA CON CHIAVE E COMBINAZIONE MECCANICA



**CASSAFORTE
CERTIFICATA
SECONDO NORMA
UNI EN 14450,
GRADO S2, DA ICIM**

Modello ad incasso con chiusura a chiave e combinazione meccanica.
Protezione al manganese estesa ai chiavistelli frontali, SAGOMATI.
Pianetto/i in dotazione.

Gorges con protezione contro i tentativi di manipolazione.

SERRATURA CERTIFICATA SECONDO NORMA UNI EN 1300, GRADO A.

Sviluppo orizzontale (art. 11.2115 - 11.2340)

e verticale (art. 11.2420 - 11.2530).

Spessore portello: mm. 10. Spessore cornice: mm. 12

Per art. 11.2525 e 11.2530

Spessore portello mm. 12. Spessore cornice mm. 15.



**PROFONDITÀ DISPONIBILI:
mm. 150 - 200 - 250 - 300 - 400**

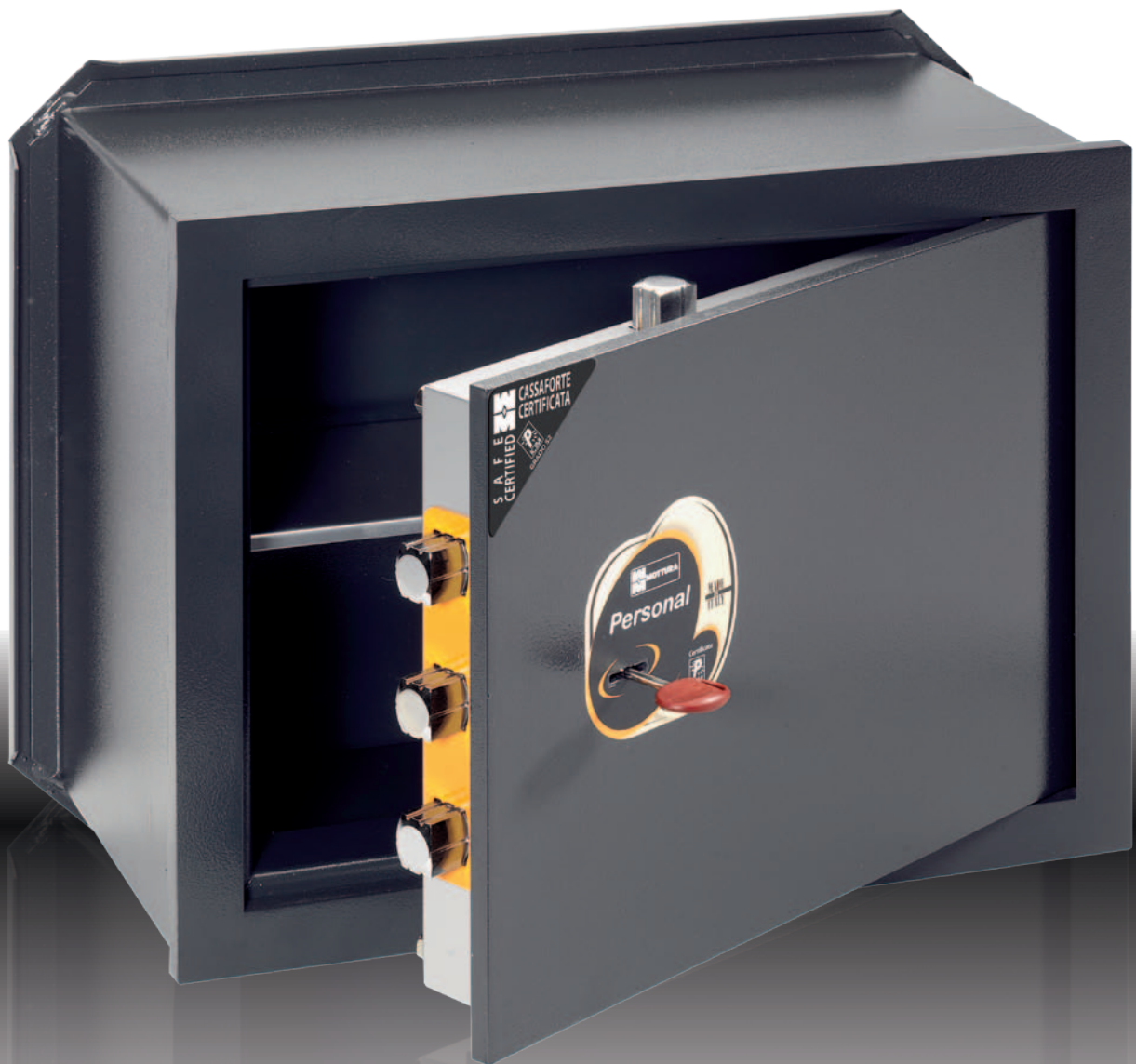


CHIUSURA CON CHIAVE



**CASSAFORTE
CERTIFICATA
SECONDO NORMA
UNI EN 14450,
GRADO S2, DA ICIM**

Modello ad incasso con chiusura a chiave.
Protezione al manganese estesa ai chiavistelli frontali, SAGOMATI.
Pianetto/i in dotazione.
Gorges con protezione contro i tentativi di manipolazione.
SERRATURA CERTIFICATA SECONDO NORMA UNI EN 1300, GRADO A.
Sviluppo orizzontale (art. 11.1115 - 11.1340)
e verticale (art. 11.1420 - 11.1530).
Spessore portello: mm. 10; spessore cornice: mm. 12
Per art. 11.1525 e 11.1530, spessore portello mm. 12; cornice mm. 15



**PROFONDITÀ DISPONIBILI:
mm. 150 - 200 - 250 - 300**



CHIUSURA COMBINAZIONE MECCANICA A 4 POMELLI



**CASSAFORTE
CERTIFICATA
SECONDO NORMA
UNI EN 14450,
GRADO S2, DA ICIM**

Modello ad incasso con nuova chiusura a combinazione meccanica a 4 pomelli, che aumenta notevolmente il numero di possibili combinazioni (160.000).

Protezione al manganese estesa ai chiavistelli frontali, SAGOMATI.

Pianetto/i in dotazione.

SERRATURA CERTIFICATA SECONDO NORMA UNI EN 1300, GRADO A.

Sviluppo orizzontale (art. 11.5115 - 11.5330) e verticale (art. 11.5525, 11.5530)

Spessore portello: mm. 10. Spessore cornice: mm. 12.

Per art. 11.5525 e 11.5530:

spessore portello mm. 12; spessore cornice mm. 15.



**PROFONDITÀ DISPONIBILI:
mm. 150 - 200 - 250 - 300**



Saldature realizzate a filo continuo
con sistema robotizzato.
Verniciatura interna ed
esterna termoidurente.
Portello smontabile
Chiavistelli cromati.
Rinforzi saldati per
irrobustimento
battute portello.

CHIUSURA CON COMBINATORE ELETTRONICO A ROTAZIONE "ROTARY"

CHIUSURA CON COMBINAZIONE ELETTRONICA

CHIUSURA CON CHIAVE E COMBINAZIONE MECCANICA



**CASSAFORTE
CERTIFICATA
SECONDO NORMA
UNI EN 14450,
GRADO S2, DA ICIM**

Protezione al manganese estesa ai chiavistelli frontali.
Il movimento dei chiavistelli SAGOMATI è motorizzato.

Questa serie di casseforti, non richiedendo interventi di muratura, risolve comodamente tutti i problemi di installazione, grazie alla predisposizione per un duplice ancoraggio alla parete e al pavimento (tasselli forniti).
Tre strati di acciaio avvolgono interamente la cassaforte, per uno spessore totale di 9 mm.
Nei modelli 11.KC 545 e 11.KE 545 quello centrale è costituito da uno spessore al manganese.

Pianetto/i in dotazione.

SERRATURA CERTIFICATA SECONDO NORMA UNI EN 1300, GRADO A.

Spessore portello: mm. 10; spessore cornice: mm. 12.

Per art. 11.KC 545 e 11.KE 545:

spessore portello mm. 12, spessore cornice mm. 15.



**PROFONDITÀ DISPONIBILI:
mm. 230 - 285 - 325 - 385**



VERSIONE CON CHIUSURA
A COMBINAZIONE
ELETTRONICA



VERSIONE CON CHIUSURA
A CHIAVE E
COMBINAZIONE MECCANICA

CHIUSURA CON CHIAVE E COMBINAZIONE MECCANICA



**CASSAFORTE
CERTIFICATA
SECONDO NORMA
UNI EN 14450,
GRADO S2, DA ICIM**

Modello cementato da fissare a pavimento, a muro (e ad eventuali mobili predisposti) chiusura con chiave e combinazione meccanica.

Protezione al manganese estesa ai chiavistelli frontali, SAGOMATI.

Protezione esterna realizzata con uno strato di cemento rinforzato al quarzo, spessore 35 mm. circa, collocato tutt'intorno alla cassaforte.

Pianetto/ i in dotazione.

Gorges con protezione contro i tentativi di manipolazione.

SERRATURA CERTIFICATA SECONDO NORMA UNI EN 1300, GRADO A.

Per art. 11.C130N, 11.C233N, 11.C338N spessore portello: mm. 10;

spessore cornice mm. 12.

Per art. 11.C545N, spessore portello: mm. 12; spessore cornice mm. 15



**PROFONDITÀ DISPONIBILI:
mm. 310 - 350 - 400 - 455**



CHIUSURA CON CHIAVE E COMBINAZIONE MECCANICA

Modello da appoggio con chiusura con chiave e combinazione meccanica. Protezione al manganese estesa ai chiavistelli frontali, SAGOMATI.

Modello cementato con feritoia misura mm. 100x10 sul lato superiore destinata al passaggio moneta, per tutte quelle attività che necessitano di continua protezione di incassi e denaro contante.

Protezione esterna realizzata con uno strato di cemento rinforzato al quarzo, spessore 35 mm. circa, collocato tutt'intorno alla cassaforte.

Pianetto in dotazione.

Gorges con protezione contro i tentativi di manipolazione.

SERRATURA CERTIFICATA SECONDO NORMA UNI EN 1300, GRADO A.

Spessore portello: mm. 10

Spessore cornice: mm. 12



**CASSAFORTE
CERTIFICATA
SECONDO NORMA
UNI EN 14450,
GRADO S2, DA ICIM**



**PROFONDITÀ DISPONIBILE:
mm. 310**



CHIUSURA CON CHIAVE CHIUSURA CON CHIAVE E COMBINAZIONE MECCANICA



**CASSAFORTE
CERTIFICATA
SECONDO NORMA
UNI EN 14450,
GRADO S2, DA ICIM**

Modello a pavimento con chiusura a chiave e chiave + combinazione meccanica.
Protezione al manganese estesa ai chiavistelli frontali, SAGOMATI.
Cassaforte con apertura dall'alto, adatta all'inserimento sotto il livello del pavimento.
Il modello prevede sul lato di apertura una protezione esterna che garantisce il livellamento a qualsiasi tipo di pavimento.
Gorges con protezione contro i tentativi di manipolazione.
Ammortizzatore di sicurezza contro chiusura accidentale della porta.
SERRATURA CERTIFICATA SECONDO NORMA UNI EN 1300, GRADO A.
Spessore portello: mm. 10
Spessore cornice: mm. 12



**PROFONDITÀ DISPONIBILE:
mm. 325**



VERSIONE CON CHIUSURA
A CHIAVE



VERSIONE CON CHIUSURA
A CHIAVE E
COMBINAZIONE MECCANICA



Cornice realizzata in corpo unico
senza saldature.
Saldature realizzate a filo continuo
con sistema robotizzato.
Verniciatura interna ed esterna
con polveri termoindurenti.
Chiavistelli cromati.

CHIUSURA CON COMBINAZIONE ELETTRONICA

CHIUSURA CON CHIAVE

Versione con chiave:
gorges con protezione contro i tentativi di manipolazione.

Versione elettronica con tastiera a membrana:
chiavistelli tondi con movimentazione motorizzata;
elettronica di nuova concezione.
Combinazione impostabile da 6 a 8 cifre.
A richiesta possibilità di doppio codice.

Finitura esterna blu notte lucido;
cornice realizzata in un corpo unico, senza saldature.
Cerniere disegnate per consentire la massima apertura del portello.
Pianetto in dotazione.
Alimentazione con 6 pile AA da 1,5 V.

Spessore portello: mm. 8
Spessore cornice: mm. 8



PROFONDITÀ DISPONIBILI:
mm. 150 - 200 - 250



P3107

Espositore per 1 cassaforte.
Utilizzabile per serie PERSONAL

11.1115
11.1120
11.1125
11.2115
11.2120
11.2125
11.2130
11.5115
11.5120
11.5125
11.3115
11.3120
11.3125
11.3515
11.3520
11.3525



P3108

Espositore per 3 casseforti.
Utilizzabile per serie PERSONAL,
modelli verticali

11.1420 - 11.1425
11.2420 - 11.2425

11.1440 - 11.1445 - 11.2440
11.2445 - 11.3445

11.1525 - 11.1530 - 11.2525
11.2530 - 11.5525 - 11.5530



P3111/N

Espositore per 6 casseforti.
Utilizzabile per serie
SPECIAL

11.6372

11.6311 - 11.6312

11.6311 - 11.6312

11.6321 - 11.6322 - 11.6323

11.6331 - 11.6332 - 11.6333

11.6342 - 11.6343 - 11.6642 - 11.6643



P3114

Espositore per 3 casseforti.
Utilizzabile per serie NO PROBLEM

11.KC 130 - 11.KE 130 - 11.KE 530

11.KC 233 - 11.KE 233 - 11.KE 633

11.KC 444 - 11.KE 444 - 11.KE 844



P3109

Espositore per 5 casseforti.
Utilizzabile per serie
PERSONAL

11.1115 - 11.1120 - 11.1125 - 11.2115
11.2120 - 11.2125 - 11.2130 - 11.5115
11.5120 - 11.5125 - 11.3115 - 11.3120
11.3125 - 11.3515 - 11.3520 - 11.3525

11.1115 - 11.1120 - 11.1125 - 11.2115
11.2120 - 11.2125 - 11.2130 - 11.5115
11.5120 - 11.5125 - 11.3115 - 11.3120
11.3125 - 11.3515 - 11.3520 - 11.3525

11.1215 - 11.1220 - 11.1225 - 11.1230
11.2215 - 11.2220 - 11.2225 - 11.2230
11.5215 - 11.5220 - 11.5225 - 11.5230
11.3220 - 11.3225 - 11.3620 - 11.3625

11.1215 - 11.1220 - 11.1225 - 11.1230
11.2215 - 11.2220 - 11.2225 - 11.2230
11.5215 - 11.5220 - 11.5225 - 11.5230
11.3220 - 11.3225 - 11.3620 - 11.3625

11.1320 - 11.1325 - 11.1330 - 11.1340
11.2320 - 11.2325 - 11.2330 - 11.2340
11.3320 - 11.3325 - 11.3330 - 11.5320
11.5325 - 11.5330 - 11.3720 - 11.3725
11.3730



P3110

Espositore per 6 casseforti.
Utilizzabile per serie SPECIAL,
PERSONAL abbinata

11.6311 - 11.6312

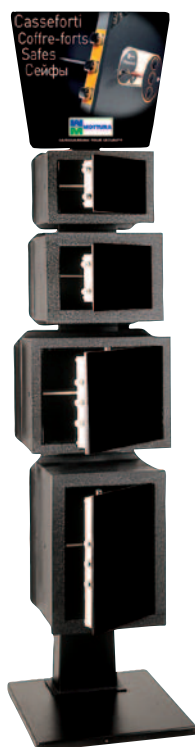
11.6321 - 11.6322 - 11.6323

11.6331 - 11.6332 - 11.6333

11.1115 - 11.1120 - 11.1125 - 11.2115
11.2120 - 11.2125 - 11.2130 - 11.5115
11.5120 - 11.5125 - 11.3115 - 11.3120
11.3125 - 11.3515 - 11.3520 - 11.3525

11.1215 - 11.1220 - 11.1225 - 11.1230
11.2215 - 11.2220 - 11.2225 - 11.2230
11.5215 - 11.5220 - 11.5225 - 11.5230
11.3220 - 11.3225 - 11.3620 - 11.3625

11.1320 - 11.1325 - 11.1330 - 11.1340
11.2320 - 11.2325 - 11.2330 - 11.2340
11.3320 - 11.3325 - 11.3330 - 11.5320
11.5325 - 11.5330 - 11.3720 - 11.3725
11.3730



P3117

Espositore per 4 casseforti.
Utilizzabile per serie PERSONAL

11.3115 - 11.3120 - 11.3125
11.3515 - 11.3520 - 11.3525

11.3220 - 11.3225
11.3620 - 11.3625

11.3320 - 11.3325 - 11.3330
11.3720 - 11.3725 - 11.3730

11.3445



P3118

Espositore per 4 casseforti.
Utilizzabile per serie SPECIAL,
PERSONAL, NO PROBLEM

11.1115 - 11.1120 - 11.1125 - 11.2115
11.2120 - 11.2125 - 11.2130 - 11.3115
11.3120 - 11.3125 - 11.5115 - 11.5120
11.5125 - 11.3515 - 11.3520 - 11.3525

11.6642 - 11.6643 - 11.6342 - 11.6343

11.KC 130 - 11.KE 130 - 11.KE 530

11.KC 130 - 11.KE 130 - 11.KE 530
11.KC 233 - 11.KE 233 - 11.KE 633

DIMENSIONI

NOTE

CHIAVE	CHIAVE E COMBINAZIONE MECCANICA	COMBINAZIONE ELETTRONICA	COMBINAZIONE ELETTRONICA ROTARY	COMBINAZIONE MECCANICA	ALTEZZA MM	LARGHEZZA MM	PROFONDITA' MM
--------	---------------------------------------	-----------------------------	---------------------------------------	---------------------------	---------------	-----------------	-------------------

PERSONAL

11.1115	11.2115	11.3115	11.3515	11.5115	230	350	150
-	11.2215	-	-	11.5215	290	410	150
11.1120	11.2120	11.3120	11.3520	11.5120	230	350	200
11.1220	11.2220	11.3220	11.3620	11.5220	290	410	200
11.1320	11.2320	11.3320	11.3720	11.5320	360	460	200
11.1420	11.2420	-	-	-	430	295	200
11.1440	11.2440	-	-	-	490	370	200
11.1125	11.2125	11.3125	11.3525	11.5125	230	350	250
11.1225	11.2225	11.3225	11.3625	11.5225	290	410	250
11.1325	11.2325	11.3325	11.3725	11.5325	360	460	250
11.1425	11.2425	-	-	-	430	295	250
11.1445	11.2445	11.3445	11.3845	-	490	370	250
11.1525	11.2525	-	-	11.5525	680	480	250
-	11.2130	-	-	-	230	350	300
11.1230	11.2230	-	-	11.5230	290	410	300
11.1330	11.2330	11.3330	11.3730	11.5330	360	460	300
11.1530	11.2530	-	-	11.5530	680	480	300
-	11.2340	-	-	-	360	460	400

SPECIAL

11.6311	-	-	-	-	170	265	150
11.6321	-	-	-	-	200	290	150
11.6331	-	-	-	-	240	330	150
11.6312	-	-	-	-	170	265	200
11.6322	-	-	-	-	200	290	200
11.6332	-	-	-	-	240	330	200
11.6342	-	11.6642	-	-	290	390	200
11.6323	-	-	-	-	200	290	250
11.6333	-	-	-	-	240	330	250
11.6343	-	11.6643	-	-	290	390	250
11.6372	-	-	-	-	330	240	250

NO PROBLEM

-	11.KC130	11.KE130	11.KE530	-	235	355	230
-	11.KC233	11.KE233	11.KE633	-	295	415	285
-	11.KC444	11.KE444	11.KE844	-	495	375	325
-	11.KC545	11.KE545	11.KE945	-	685	485	385

CONCRET

-	11.C130N	-	-	-	295	410	310
-	11.C233N	-	-	-	350	470	350
-	11.C338N	-	-	-	420	520	400
-	11.C545N	-	-	-	740	540	455

CASH

-	11.C132N	-	-	-	295	410	310
---	----------	---	---	---	-----	-----	-----

UNDER

11.1131	11.2131	-	-	-	265	385	325
11.1231	11.2231	-	-	-	325	445	325
11.1331	11.2331	-	-	-	395	495	325



SAFEGUARDING YOUR SECURITY

Mottura Serrature di Sicurezza S.p.A.
Strada Antica di Francia, 34 - 10057 Sant'Ambrogio (Torino) Italia
www.mottura.it

COMPANY WITH QUALITY MANAGEMENT
SYSTEM CERTIFIED
= ISO 9001:2008 =



P190402 a_010180